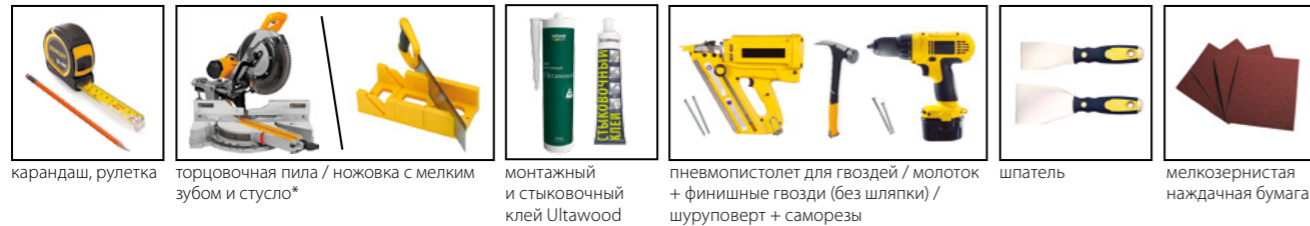


Как правильно монтировать LDF декор?

Архитектурный ЛДФ декор ULTRAWOOD предназначен для внутренней отделки стен в помещениях с постоянной относительной влажностью воздуха 40 – 80%. Температура при проведении работ и следующие 24 часа должна быть не ниже +8° С. Весь декор ULTRAWOOD загрунтован и готов к покраске.

● ИНСТРУМЕНТЫ, НЕОБХОДИМЫЕ ДЛЯ МОНТАЖА



карандаш, рулетка

торцовочная пила / ножовка с мелким зубом и стусло*

монтажный и стыковочный клей Ultrawood

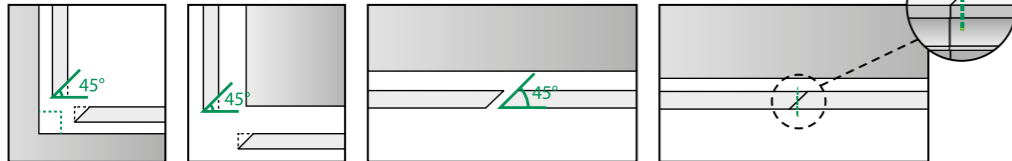
пневмопистолет для гвоздей / молоток + финишные гвозди (без шляпки) / шуруповерт + саморезы

шпатель

мелкозернистая наждачная бумага

● РАСЧИТЫВАЕМ НУЖНОЕ КОЛИЧЕСТВО ДЕКОРА

1. Подсчитываем погонные метры.
2. Прибавьте к длине каждой стены 30 см;
3. Складываем погонные метры всех поверхностей, где используется один тип профилей.
4. Делим полученное число на длину одного профиля.
5. Округляем полученное значение до целого числа в большую сторону.



Запил для внутреннего прямого угла под 45°

Запил для внешнего прямого угла под 45°

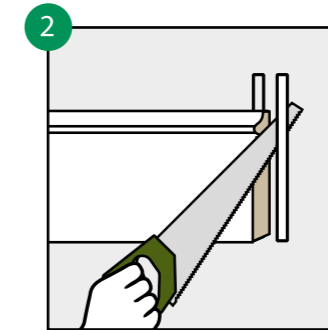
⚠ Стыковка на прямой поверхности под 45°

Рекомендуется дополнительно зафиксировать швы

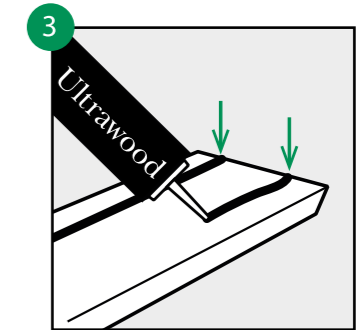
* Если изделие выше 14 см, то рекомендуется использовать торцовочную пилу.



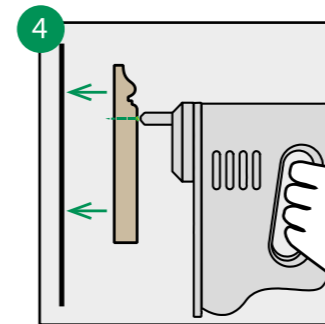
1
48 часов
Перед монтажом изделия необходимо выдержать в помещении не менее 48 часов



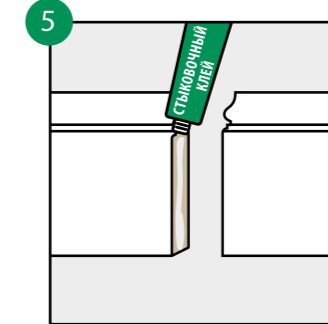
2
С помощью стусла и ножовки (или торцевой пилы) запилите изделие под нужным углом



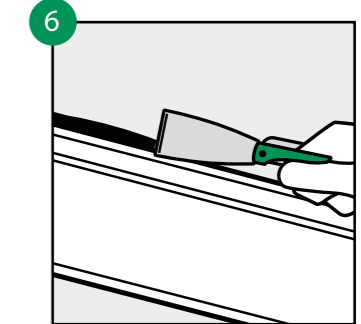
3
Нанесите монтажный клей Ultrawood на заднюю сторону изделия



4
Приклейте изделие к стене, дополнительно рекомендуется закрепить при помощи пневмопистолета и гвоздей



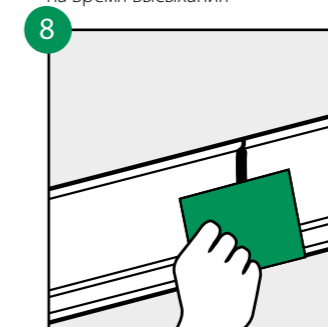
5
Склейте профили между собой при помощи стыковочного клея Ultrawood, зафиксируйте стык на время высыхания



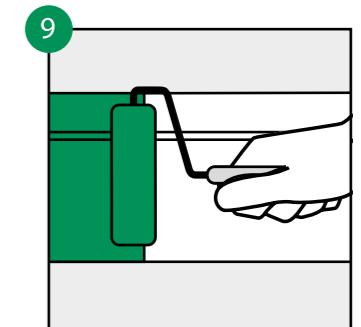
6
Уберите при необходимости излишки клея



7
24 часа
Дайте высохнуть



8
Подкорректируйте стыки профилей мелкозернистой наждачной бумагой



9
Теперь можно окрашивать*

* Для финишной окраски подходят любые краски. Для напольных плинтусов мы рекомендуем использовать моющуюся краску.