

ИСПОЛЬЗОВАНИЕ КЛЕЯ DECOFIX

Полная гарантия исполняется только при четком соблюдении данной инструкции

При условии использования стыковочного и монтажных клеев компании Orac n.v. и соблюдении инструкции по монтажу, компания гарантирует, что швы в местах стыков не разойдутся, и изделия не будут отходить от поверхности.



Для монтажа рекомендуется использовать специальные клеи от компании Orac n.v.:

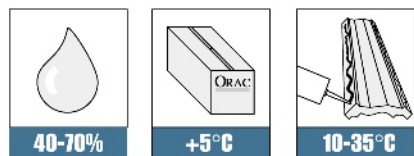
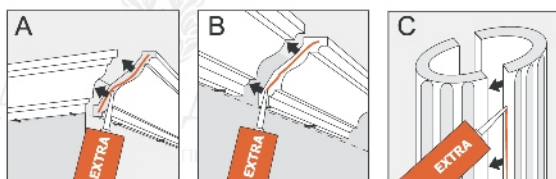
DecoFix Pro — монтажный клей используется для соединения изделий со стеной и/или потолком.

DecoFix Hydro — монтажный клей для наружного применения и во влажных помещениях.

DecoFix Extra — стыковочный клей. Используется для соединения всех элементов лепного декора между собой.

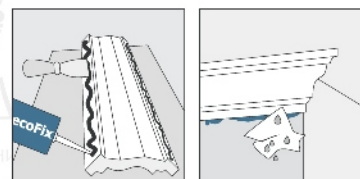
Необходимо строго следовать инструкции по монтажу и использовать специальные клеи от Orac n.v.

	<p>DecoFix Pro</p> <p>Расход клея: FDP500 310 мл 7-8 м FDP600 4200 мл ±65-110 м</p>	<ul style="list-style-type: none"> • Клей акриловый на водной основе, монтажный сильной фиксации. • Клей медленно сохнущий, но обеспечивающий прочное соединение лепного декора со стеной и/или потолком. • После затвердевания через 24 часа лепной декор можно окрашивать. • Излишки клея удаляются влажной губкой до застывания. • Хранить при температуре не ниже +5°C.
	<p>DecoFix Extra</p> <p>Расход клея: FX200 310 мл ±150 м FX210 80 мл ±40 м</p>	<ul style="list-style-type: none"> • Стыковочный клей на полиуретановой основе для соединительных швов лепного декора. • Избыток клея предпочтительно удалять после затвердевания (по прошествии не менее 24 часов) с помощью ножа. • Излишки и пятна клея следует удалять немедленно с помощью ацетона или растворителя. • Лепной декор можно окрашивать через 24 часа. • Хранить при температуре не ниже +5°C.
	<p>DecoFix Hydro</p> <p>Расход клея: FDP700 290 мл 7-8 м</p>	<ul style="list-style-type: none"> • Монтажный полимерный клей и наполнитель. • Используйте DecoFix Hydro для наружного применения и в помещениях с повышенной влажностью вместо DecoFix Pro. • Излишки клея удаляются мыльным раствором до застывания. • Хранить при температуре не ниже +5°C.



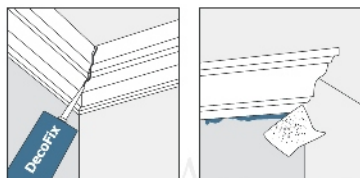
Клей

удаляется водой до застывания



Наполнитель

удаляется шкуркой после застывания



МОНТАЖ ЖЕСТКИХ И ГИБКИХ (FLEX) КАРНИЗОВ, ПЛИНТУСОВ И МОЛДИНГОВ

ГИБКИЕ ЭЛЕМЕНТЫ МОНТИРУЮТСЯ ТАК ЖЕ, КАК И ЖЕСТКИЕ!

Полная гарантия исполняется только при четком соблюдении данной инструкции

До начала работ изделия необходимо выдержать не менее двух суток в помещении, где планируется монтаж. Работы по монтажу необходимо проводить при комнатной температуре 18-25°C. Перед установкой проверьте внешний вид изделий, соответствуют ли размеры и орнамент заказанным артикулам. **Внимание!** Возможны незначительные отклонения или изменения размеров по сравнению с указанными в каталоге.

Необходимо строго следовать инструкции по монтажу и осуществлять монтаж с использованием специальных клеев от Orac п.в:

Decofix Pro — монтажный клей используется для соединения изделий со стеной и/или потолком.

Decofix Hydro — монтажный клей для наружного применения и во влажных помещениях.

Decofix Extra — стыковочный клей. Используется для соединения всех элементов лепного декора между собой.

Гибкие модели:

В ассортименте присутствуют гибкие элементы: это карнизы, молдинги и плинтуса, произведенные из полиуретана с добавлением каучуков, позволяющие расширить возможности отделки помещений со стенами изогнутого контура. Гибкие элементы стыкуются с обычными жесткими карнизами и молдингами, поэтому их можно комбинировать. Каждое изделие имеет свой определенный радиус на который оно сгибается см. каталог. Гибкие модели монтируются, так же как и жесткие.

При монтаже изделий ORAC используются инструменты такие же, как и для обработки дерева. Все элементы можно легко распилить при помощи ножовки / пилы с мелкими зубьями и стусла, приклеить, дополнительно закрепить саморезами или прибить гвоздями.

Подготовка поверхностей:

1. Подготовьте поверхности перед монтажом лепного декора. Удалите с поверхностей старые обои, грязь и пятна. В случае, если поверхности были окрашены, необходимо удалить с поверхностей всю краску.

2. При наличии на поверхностях трещин и неровностей их необходимо заделать.

3. Оклеиваемую поверхность (включая листы гипсокартона) необходимо выровнять, зашпаклевать и обработать грунтовкой глубокого проникновения.

4. Оклеиваемая поверхность должна быть сухой, ровной, твердой, немного шероховатой, прочной, слегка впитывающей влагу, нейтральной (без присутствия щелочей), без пыли, жира, трещин, неровностей, грязи, пятен, следов краски.

5. Нельзя клеить лепной декор на не полностью просохшие поверхности. В противном случае возможны нежелательные отслаивания изделий от оклеиваемой поверхности.

6. Влажность оклеиваемой поверхности не должна превышать 8%; влажность помещения должна быть не более 40%.

7. Монтаж следует осуществлять только в сухих помещениях при комнатной температуре 18-25°C.

8. Монтаж изделий проводится непосредственно на грунтованную поверхность.

Монтаж:

1. Предварительно необходимо сделать разметку по стене, где планируется установка изделия.

2. Отметьте на изделиях места среза, для соединения углов*.

3. Используя стусло, сделайте по отметке нужные срезы для угловых стыков.

4. Протрите поверхность изделия от пыли, поскольку пыль препятствует надежности клеевых соединений.

5. Для более прочной фиксации изделий и предотвращения сползания на момент высыхания клея (24 часа) рекомендуется использовать саморезы. Для этого просверлите изделие под саморез. Достаточно трех-четырёх отверстий на одно изделие.

6. Отметьте на поверхности где планируется установка изделия места под дюбеля, используя ранее просверленные отверстия в изделии. Просверлите отверстия под дюбеля и забейте их.

7. Нанесите монтажный клей «Decofix pro» на внутреннюю сторону изделия, по краям, которые будут соприкасаться со стеной и/или потолком. Равномерно распределите клей по всей длине.

Внимание! Желобок на внутренней стороне некоторых изделий используется как направляющая для удобства нанесения клея, и не предназначен для нанесения клея в сам желобок.

8. Приложите изделие к стене, плотно прижав его. Зафиксируйте

при помощи саморезов, вкрутив и утопив их в само изделие. Снимите излишки клея с помощью шпателя. После высыхания клея, через 24 часа, зашпательте отверстия.

9. Все элементы соединения между собой промазываются стыковочным клеем.

10. Нанесите специальный клей для стыков «Decofix EXTRA» на одну из поверхностей с избытком, заполняя всю плоскость стыка.

11. Состыкуйте с уже установленным изделием, выдавив лишний клей, максимально притягивая изделие друг к другу зафиксируйте скобами с помощью мебельного степлера.

12. Не позднее 1-2 часов удалите избыток клея со стыка, затем протрите ацетоном.

13. После полного высыхания клея для стыков «Decofix EXTRA», но не ранее чем через 24 часа, вытащите скобы. Удалите излишки клея, срезав их ножом.

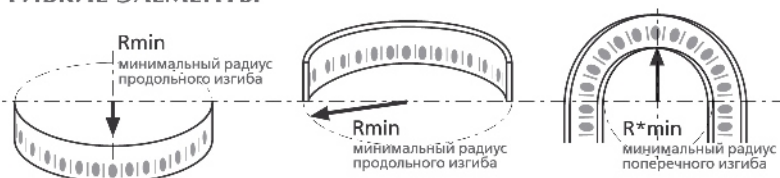
14. Прошпаклюйте изделие в местах всех соединений и примыканий к поверхностям.

15. После полного высыхания шпаклевки зашкурьте мелкозернистой шкуркой.

16. Изделия можно красить через 24 часа после монтажа. Перед окраской необходимо обезжирить поверхность для равномерного нанесения краски. Рекомендуется предварительно прокрасить места стыков.

* Для карниза С338В необходимо вырезать излишки гладкой поверхности на изделии для получения цельного рисунка. Пошаговая инструкция приведена на обороте.

ГИБКИЕ ЭЛЕМЕНТЫ



МОЛДИНГИ

Артикул	Rmin	R*min	Артикул	Rmin	R*min	Артикул	Rmin	R*min
P1020F	0,3 м	0,8 м	P7040F	0,4 м	3,2 м	P9020F	0,3 м	-
P2020F	0,3 м	0,8 м	P7050F	0,4 м	2,0 м	P9040F	0,3 м	0,8 м
P3020F	0,5 м	1,8 м	P7060F	0,3 м	-	P9050F	0,2 м	0,6 м
P4020F	0,4 м	2,0 м	P7070F	0,3 м	2,3 м	P9900F	0,2 м	2,5 м
P5020F	0,3 м	-	P8020F	0,4 м	1,3 м	P9901F	0,2 м	1,8 м
P5021F	0,2 м	0,7 м	P8030F	0,2 м	0,7 м	PX103F	0,2 м	0,8 м
P6020F	0,3 м	2,5 м	P8040F	0,3 м	-	PX120F	0,3 м	1,1 м
P7010F	0,2 м	-	P8050F	0,8 м	2,0 м	PX144F	0,2 м	2,2 м
P7020F	0,3 м	-	P8060F	0,8 м	2,0 м			
P7030F	0,3 м	2,5 м	P9010F	0,4 м	3,1 м			

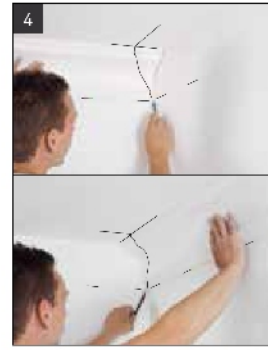
КАРНИЗЫ

Артикул	Rmin	Артикул	Rmin	Артикул	Rmin
C200F	1,6 м	C301F	3,2 м	CX100F	2,0 м
C201F	2,0 м	C302F	2,5 м	CX109F	1,6 м
C211F	2,5 м	C303F	1,8 м	CX110F	1,8 м
C212F	1,2 м	C304F	2,5 м	CX124F	1,6 м
C213F	2,8 м	C308F	1,2 м	CX127F	2,4 м
C214F	1,4 м	C321F	1,4 м	CX132F	0,7 м
C215F	1,6 м	C322F	1,6 м	CX148F	1,8 м
C216F	3,4 м	C331F	2,0 м		
C217F	3,8 м	C333F	3,0 м		
C218F	3,6 м	C334F	3,8 м		
C220F	4,0 м	C339F	3,8 м		
C230F	1,5 м	C402F	3 м		
C240F	2,7 м	C602F	1,0 м		
C250F	0,7 м	C901F	6,0 м		
C260F	1,3 м	C902F	6,0 м		

ПЛИНТУСЫ

Артикул	Rmin	R*min
SX105F	0,3 м	
SX118F	0,4 м	
SX155F	0,3 м	
SX165F	0,4 м	
DX157F	0,35 м	2,6 м

ВНУТРЕННИЙ УГОЛ



ВНЕШНИЙ УГОЛ



ВНУТРЕННИЙ УГОЛ С338В

